



**STAY  
INC.**

Terugkoppeling inloopbijeenkomst  
**BRABANTIAPARK**

25 september 2023



BRABANTIAPARK

# LANDSCHAP, WATER, GROEN

Wonen in een omgeving waar groen en water de overhand hebben, dat is een van de doelen van de ontwikkeling Brabantiapark. De plek behoudt haar groene uitstraling en biedt straks mogelijkheden voor recreatie, zowel voor de bewoners als mensen uit de omgeving.





## REACTIE BEWONERS

*“Fijn dat het zo groen is en blijft”*

*“Mooie landschappelijke ontwikkeling”*

*“Mogelijkheid voor recreatie is belangrijk”*

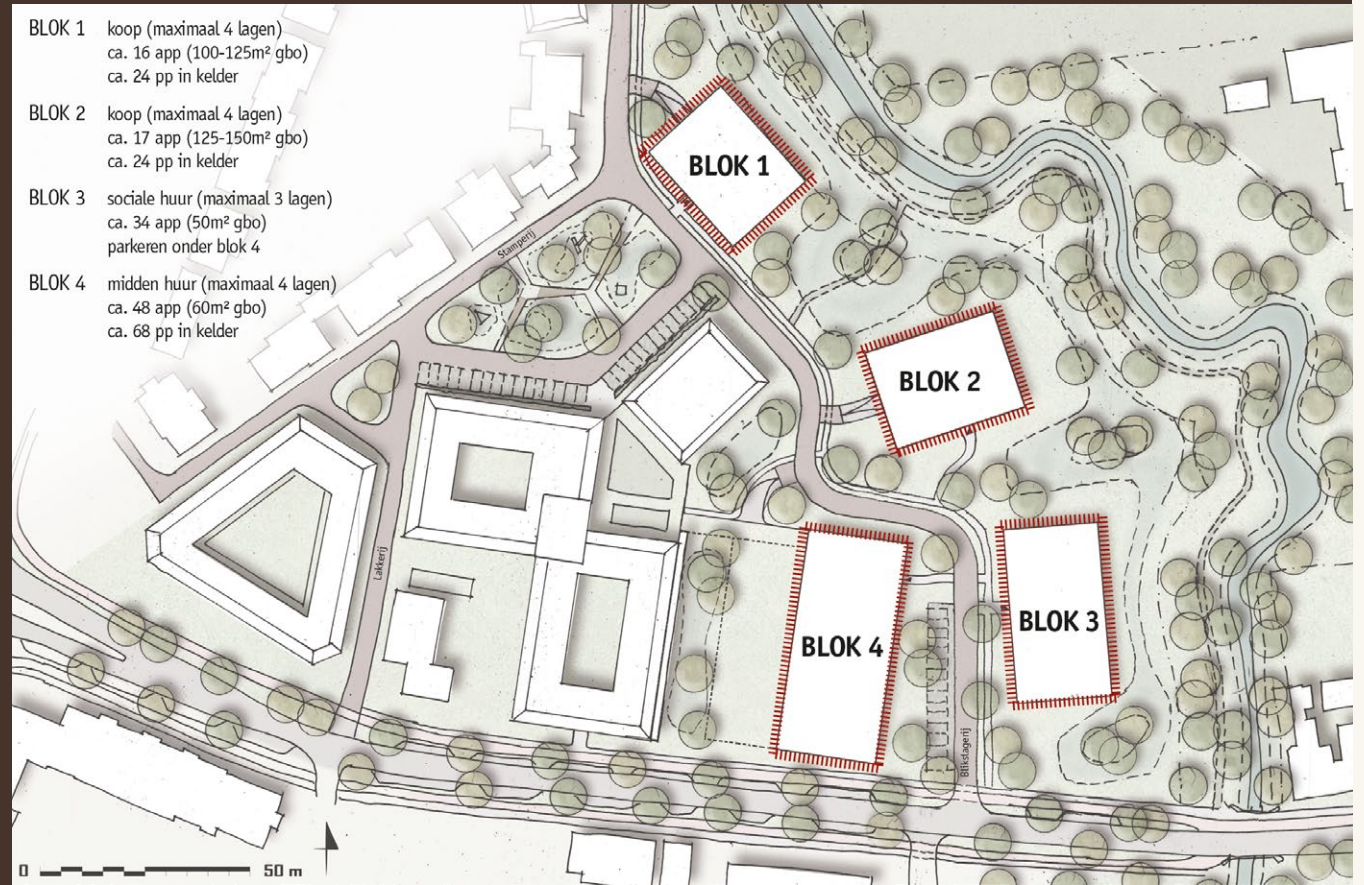


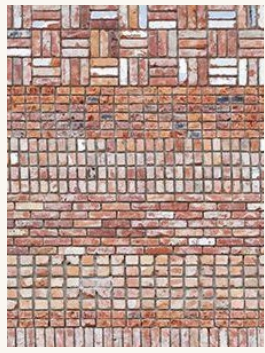
Indicatief beeld

## BRABANTIAPARK

# WOONPROGRAMMA, STEDENBOUWKUNDIGE OPZET

De bouwblokken zijn op strategische wijze tussen de Tongelreep en de bestaande bebouwing geplaatst. Met oog voor voldoende zichtlijnen en ruimte tussen de gebouwen. Het woonprogramma is een mix van sociale huur, middenhuur en koopwoningen. Vanuit onze duurzaamheidsambities is het streven om de gebouwen zoveel mogelijk van duurzame materialen te maken.

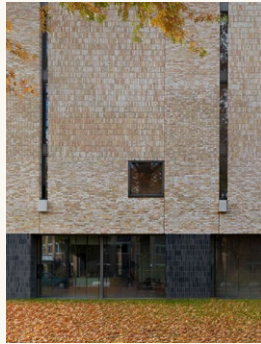




*Deze materialen gelden slechts als indicatie*



*Indicatief beeld*



*Indicatief beeld*

## REACTIE BEWONERS

*“Laat de nieuwe blokken aansluiten op de bestaande bebouwing”*

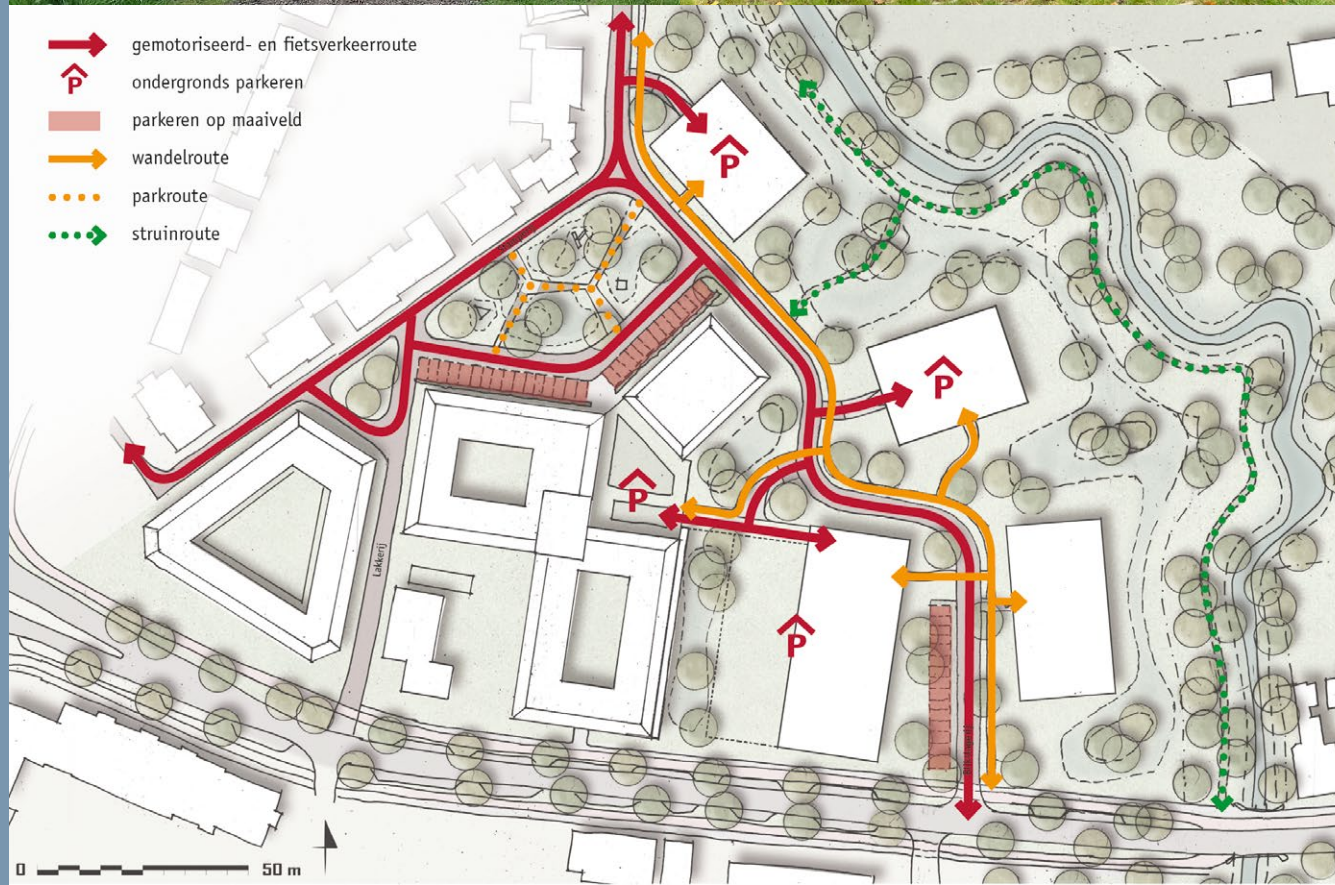
*“Mogen de blokken lichter van kleur”*

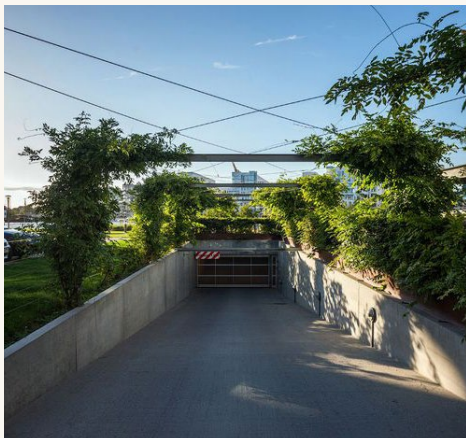
*“Ziet er mooi uit”*

## BRABANTIAPARK

# PARKEREN, VERKEER EN ONTSLUITING

Parkeren wordt grotendeels ondergronds opgelost. Bewoners parkeren ondergronds en de bovengrondse parkeerplaatsen zijn vooral bedoeld voor bezoekers. De bovengrondse parkeerplaatsen komen vlakbij de inrit van het gebied en naast het parkje. Onderzocht wordt om deze half verhard aan te leggen. De toegangsweg wordt deels verlegd naar oostelijke richting en komt tussen gebouw 3 en gebouw 4 te liggen. De toegang van het bestaande gebouw en gebouw 4 met een of meerdere hellingbanen, is onderdeel van de ontwerpopgave.





## REACTIE BEWONERS

*“Pas de locatie van de hellingbaan van blok 1 aan, i.v.m. inschijnen van koplampen”*

*“De parkeerplaatsen bij het parkje grenzend aan de bestaande bebouwing gaan zorgen voor lichthinder. Hier moet een andere oplossing voor komen”*

*“De bestaande hellingbaan is te stijl. Hier dient een oplossing voor te komen, mogelijk gecombineerd met de hellingbaan onder blok 4”*

*“Aandacht voor het parkeren van elektrische auto’s (in de kelders)”*

# BRABANTIAPARK INRICHTING (SPEEL)PARKJE

De inrichting van het parkje is nog vrij in te vullen, wel dient rekening te worden gehouden met een zekere berging van water. Tijdens de informatieavond hebben we de bewoners gevraagd ideeën voor de inrichting van het grasveld met ons te delen.







## DIT WAREN DE SUGGESTIES:

- Jeu de boules baan
- Speelsterrein voor kinderen
- De vuilnisbakken verplaatsen
- Honden uitlaatplaats
- Zitgelegenheid
- Ontmoetingsplek voor ouderen
- Z.s.m. realiseren





# BRABANTIAPARK PROCEDURE & PLANNING

2023	Q3	
	Q4	•
2024	Q1	
	Q2	•
	Q3	•
	Q4	•
2025	Q1	•
	Q2	•
	Q3	•

Ontwerpbestemmingsplan ter inzage vanaf medio december

Vaststelling bestemmingsplan door gemeenteraad

Omgevingsvergunning

Sloop van bestaande villa

Sanering bodem en grondwater

Bouwrijp maken van de locatie

Start realisatie



Voor meer informatie ga naar:  
[STAYINC.NL/BRABANTIAPARK](http://STAYINC.NL/BRABANTIAPARK)

**STAY**  
**INC.**

WOON**inc.**



DE TWEE  
SNOEKEN



LANDSCHAPSARCHITECTEN

**LARIDE**   
hart voor huisvesting

GEMEENTE  
**WAALRE** 